

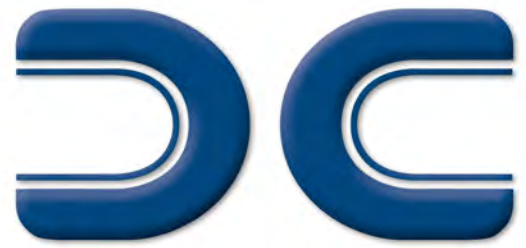
DC-Integra

Planung von Baugruben



DC-SOFTWARE

Stützmauer
Fundamente
Baugrubenumschliessung
Böschungs- u. Geländebruch
Nagelwände
Geotextilien/Gabionen
Gebäudeunterfangungen
Pfahlberechnungen
Setzungsberechnungen
Grundwasserabsenkung
Bohrprofile

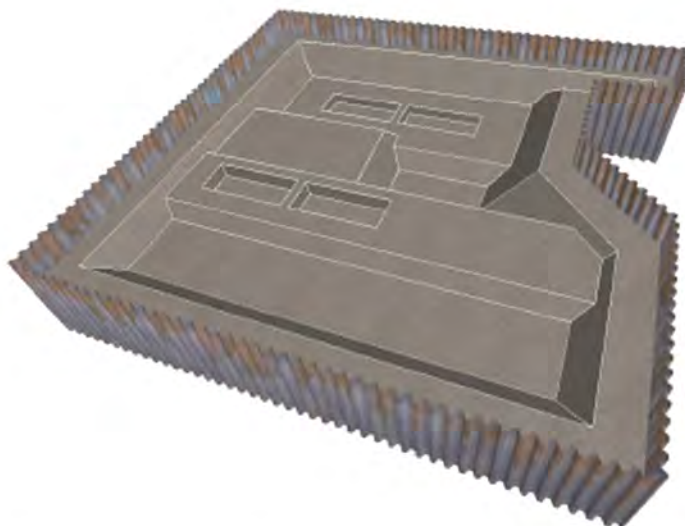
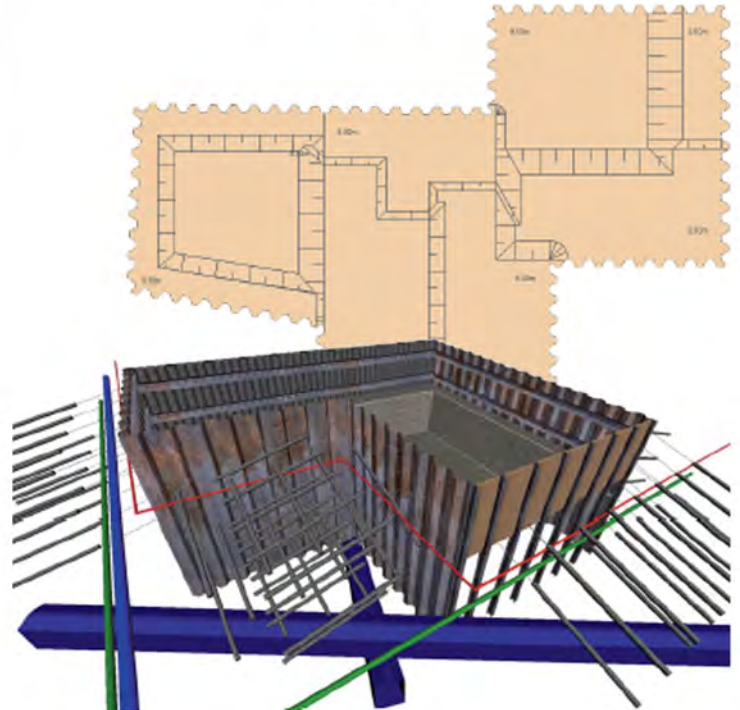


DC-SOFTWARE



DC-Integra

- vollständiges 3d-Modell der Baugrube mit automatischer Generierung von Böschungen
- Voraushub mit Böschung
- einfache Eingabe von Gelände- und Baugrundmodell
- Berechnung von Aushubvolumen und -massen (gesamthaft und schichtbezogen)
- Aushubplan mit Baugrubenabschlüssen und Böschungen
- Schnittstelle zu Berechnungsprogrammen



Anker & Werkleitungen

- Darstellung von Werkleitungen (Kanalisation, Gas, Wasser, ...)
- benutzerdefinierte farbliche Kennzeichnung
- unterschiedliche Querschnitte Kreis-, Rechteck, Kanal(Ei)-Profil
- Vorgabe von Koordinaten oder Gefälle
- einfache Definition von Ankerlagen
- Prüfung auf Kollision von Ankern mit anderen Ankern, Leitungen und Gebäuden, inkl. Berücksichtigung der Mindestabstände von Verpresskörpern
- automatische Anpassung der Ankerneigung bei Kollisionen

Datenaustausch

- DXF-Import 2d/3d (Gelände-, Baugrundmodell, Werkleitungen)
- Import Geländemodell als ASCII
- DXF Export
- Export numerischer Daten nach MS Excel



| Aushubkubatur | | | | | |
|---------------|----------------|--------------|----------------|----------------|----------------|
| Lfd. Nr. | Bodenart | Schichtname | Kubatur [m³] | Wichte [kN/m³] | Aushub [t] |
| 1 | Mu Mu Mu Mu Mu | Mutterboden | 3090.2 | 19.00 | 5871.4 |
| 2 | Sand, locker | Sand, locker | 4249.1 | 18.00 | 7648.4 |
| 3 | Kies, md | Kies, md | 3880.5 | 18.50 | 7178.9 |
| 4 | Schluff (UM) | Schluff (UM) | 2258.2 | 19.50 | 4403.5 |
| 5 | Ton, steif | Ton, steif | 25.1 | 19.50 | 48.9 |
| Summe | | | 13503.1 | | 25151.1 |

IngWare GmbH · CH-8703 Erlenbach · fon +41 (0)44 910 34 34
www.ingware.ch · info@ingware.ch

